

JUNIOR Landeswettbewerb 2024

Leitfaden für eure Teilnahme am
Regionalausscheid der JUNIOR
Schülerfirmen



JUNIOR Landeswettbewerb 2024

Vorwort

Liebes Schülerunternehmen,

Toll, dass ihr beim JUNIOR Landeswettbewerb 2024 mitmachen möchtet!

Beim JUNIOR Landeswettbewerb ermittelt eine unabhängige Jury an einem Tag die beste JUNIOR Schülerfirma eures Bundeslandes. Ihr qualifiziert euch für den Wettbewerb mit eurem Pitch-Deck sowie eure Buchführung und Öffentlichkeitsarbeit in den ersten Monaten eurer Unternehmenstätigkeit. Am Ende des Tages steht fest, welcher Landessieger euer Bundesland beim JUNIOR Bundeswettbewerb vertreten wird. Gewinnen werdet ihr jedoch alle – nämlich wertvolle Erfahrungen!

Ihr möchtet beim JUNIOR Landeswettbewerb mitmachen? Das ist richtig super! 😊 In diesem Leitfaden erläutern wir euch das **Ziel**, den **Ablauf** und die **Bewertungskriterien** des Wettbewerbs.

Wir freuen uns auf eure Bewerbung und auf einen spannenden und fairen Wettbewerb!

Euer IW JUNIOR Team



Inhaltsverzeichnis

1

JUNIOR Landeswettbewerb 2024 – Ziele und Ablauf

2

Bewertungskriterium 1: Pitch-Deck

3

Bewertungskriterium 2: Unternehmens-Pitch

4

Bewertungskriterium 3: Jury-Interview

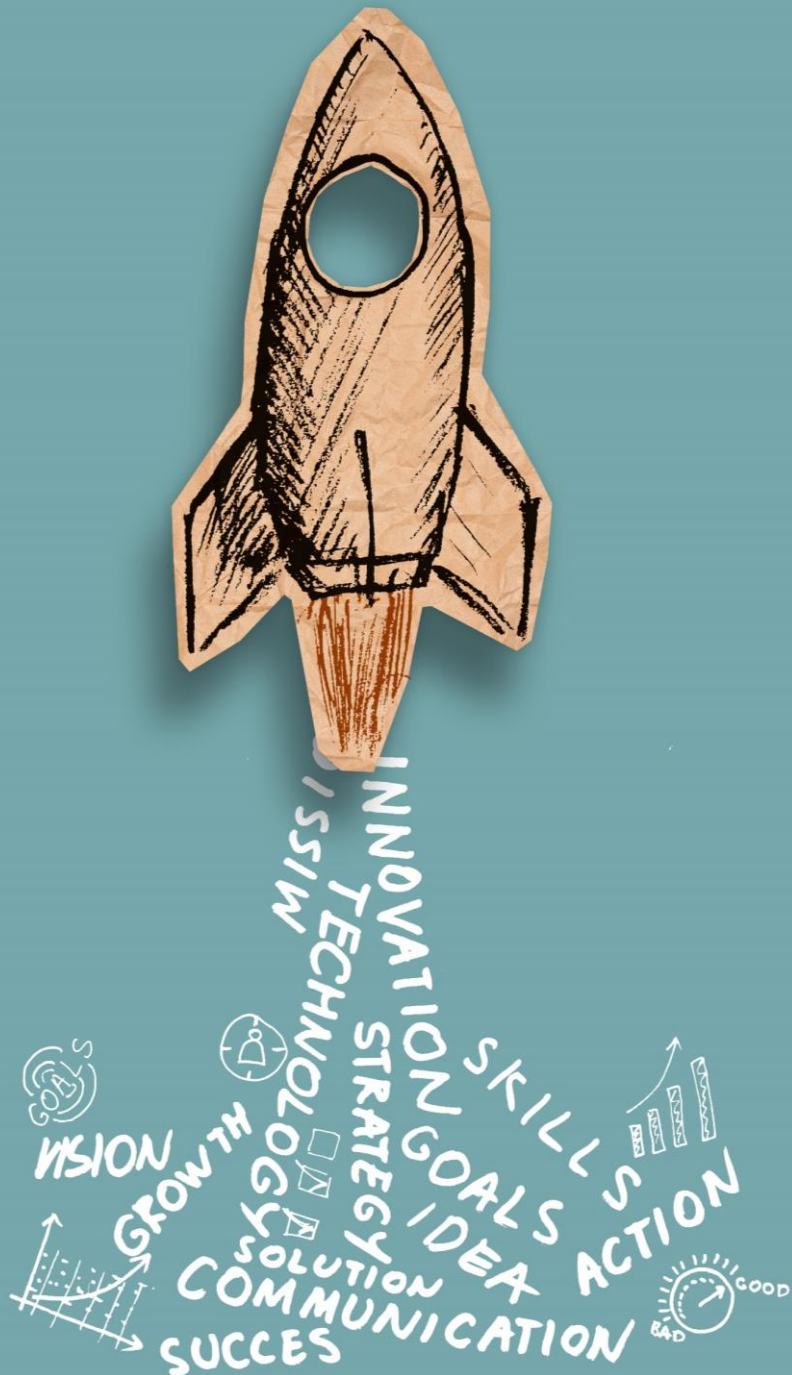
5

Bewertungskriterium 4: Geschäftsidee

Was ist das Ziel des JUNIOR Landeswettbewerbes?

ZIEL DER JUNIOR WETTBEWERBE ist es...

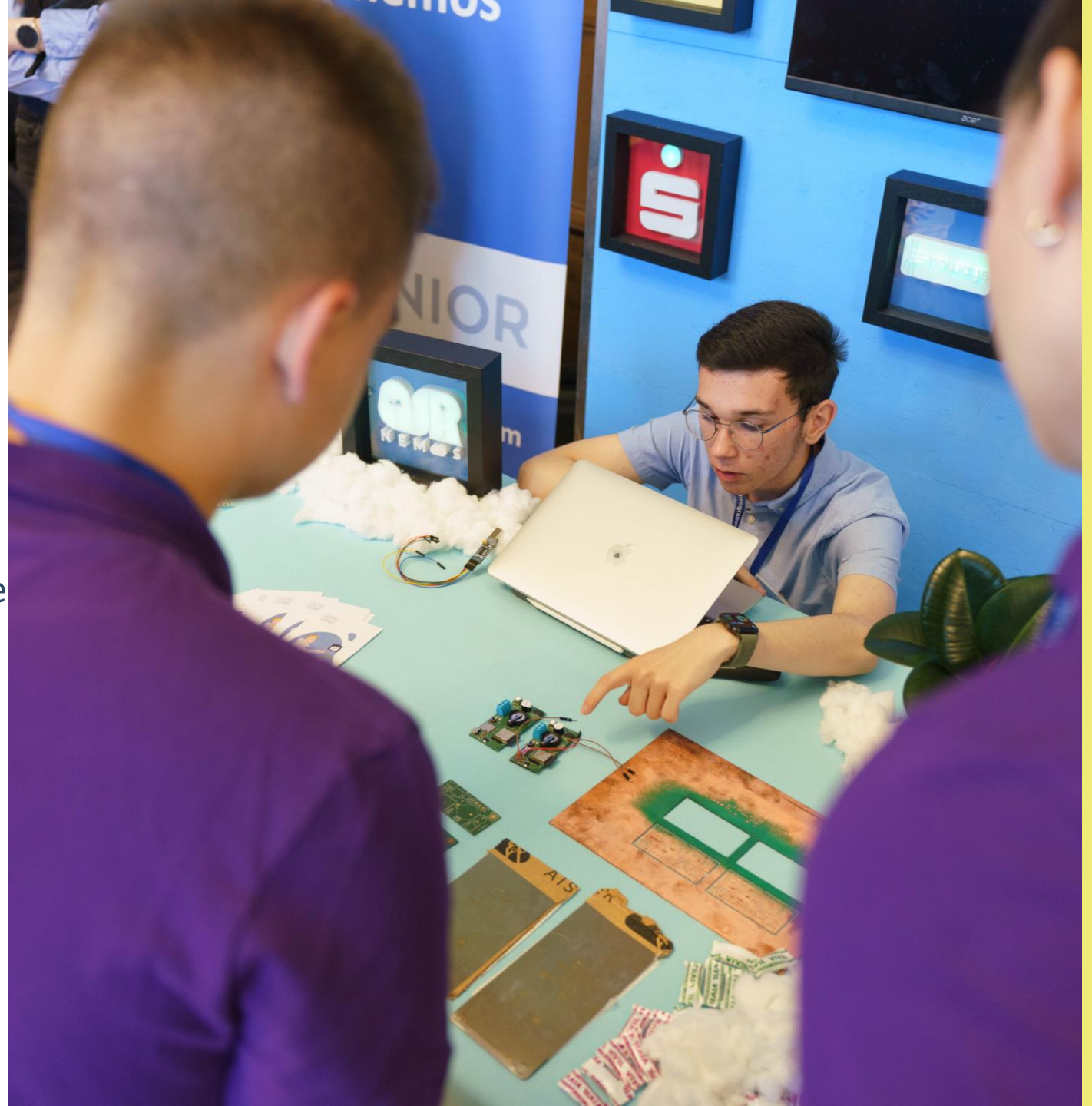
...zu belegen, wie das eigene JUNIOR Unternehmen eine marktfähige Idee entwickelt und umgesetzt hat, die von einem gut funktionierenden Team so am Markt positioniert wurde, dass damit die Zielgruppe erreicht wurde.



Wer kann beim JUNIOR Landeswettbewerb teilnehmen?

Teilnehmen können alle JUNIOR Unternehmen,

- ... deren Geschäftsidee eine erkennbare Eigenleistung erkennen lässt.
- ... die seit Januar 2023 genehmigt wurden.
- ... noch nicht an einem JUNIOR Landeswettbewerb teilgenommen haben.





Bewertungsverfahren

Wie werdet ihr als Schülerfirma beim Landeswettbewerb bewertet?

Die Jury möchte sehen, inwieweit die genannten Ziele erreicht wurden, also ob eure Idee marktfähig ist, ihr eure Zielgruppe erreicht und wie ihr als Team agiert.

Sie bewertet euch anhand der folgenden vier Kategorien:



Pitch-Deck



Unternehmenspitch auf der Bühne



Interview mit der Jury

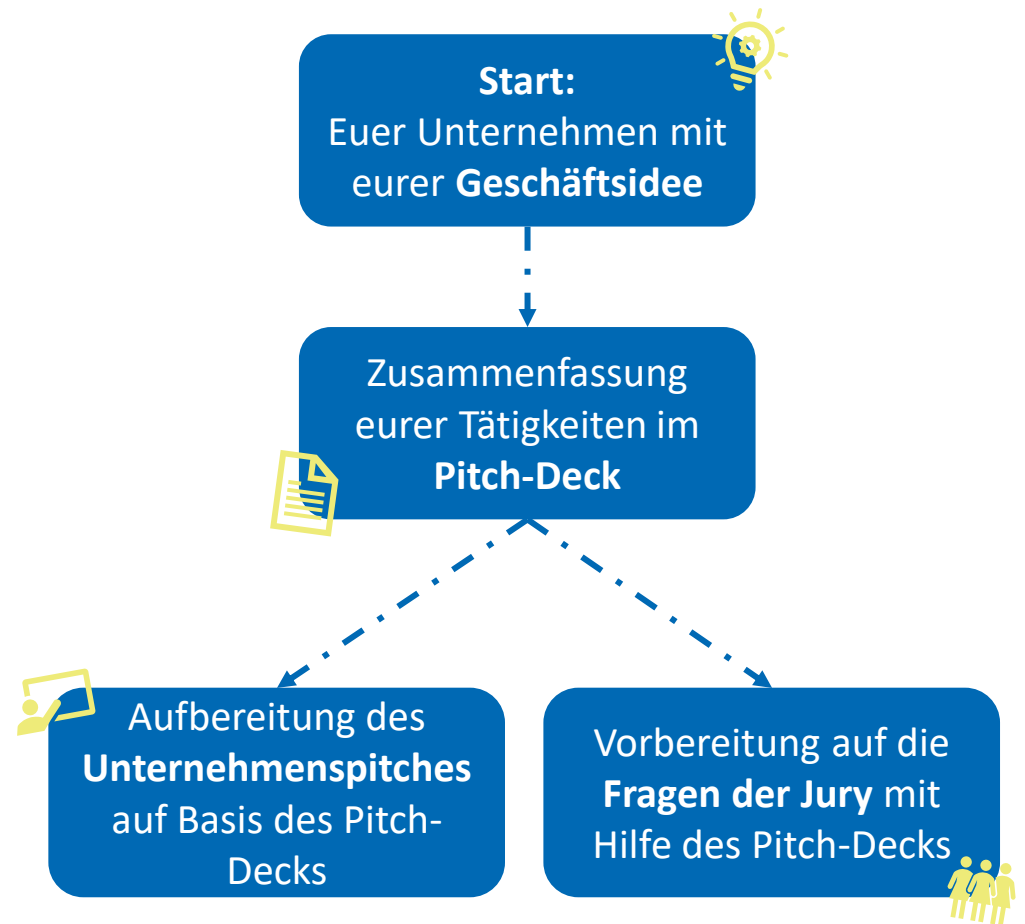


Geschäftsidee



Bewertungsverfahren


Wie hängen die Kriterien miteinander zusammen?




JUNIOR Landeswettbewerb 2024

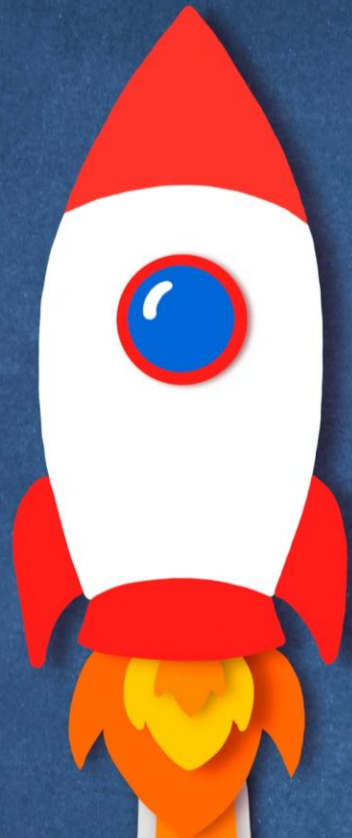
Der Weg zum Landeswettbewerb

Die Materialien für die Bewertungskategorien stellt ihr nicht alle zur gleichen Zeit her. Einen möglichen Weg zum Landeswettbewerb haben wir euch für euch unten aufgezeichnet:



Bewerbungsphase	Auswahlphase	JUNIOR Landeswettbewerb
<ul style="list-style-type: none">• Beginn ca. 12 Wochen vor dem Wettbewerb	<ul style="list-style-type: none">• Beginn ca. 6 - 7 Wochen vor dem Wettbewerb	<ul style="list-style-type: none">• April/Mai 24
<ul style="list-style-type: none">• Ihr bewerbt euch bei der JUNIOR Geschäftsstelle mit eurem Pitch-Deck.• Alle Einzelheiten und Deadlines findet ihr in der Einladung zum JUNIOR Landeswettbewerb, die wir euch per Mail zuschicken.	<ul style="list-style-type: none">• Sobald wir euer Pitch-Deck erhalten haben, beginnen wir mit der Vorauswahl der Finalisten.• Die TOP10 werden zum JUNIOR Landeswettbewerb eingeladen.	<ul style="list-style-type: none">• Beim JUNIOR Landeswettbewerb werdet ihr auf der Bühne pitchen und ein Interview mit der Jury durchführen.





Das Pitch-Deck in Kürze



10 Folien



Alle im Team



Stellt auf 10 Folien vor, wer ihr seid
und worum es bei eurem
Unternehmen geht!

Eure Aufgabe

Gestaltet ein ansprechendes Design, weckt die Leselust und haltet auch die formalen Kriterien ein.

Das Pitch-Deck ist vielseitig einsetzbar und nicht nur für die Jury interessant: auch eure Förder:innen und potenziellen Investorinnen und Investoren sollen mit dem Pitch-Deck einen Eindruck bekommen, dass ihr ein Unternehmen gegründet habt, das sich lohnen würde, fortzuführen.

Ihr braucht noch Inspiration für euer Pitch-Deck? Eine Vorlage findet ihr hier: [Mustervorlage für das Pitch-Deck](#)



Was ist eigentlich ein Pitch-Deck?

Ein Pitch-Deck wird in der Startup-Szene verwendet, um das Unternehmen in einer Präsentation potenziellen Förderern vorzustellen. Es handelt sich hierbei im Prinzip um einen grafisch aufbereiteten Geschäftsbericht.





Worauf achtet die Jury beim Pitch-Deck?

1. Kreativität, Sorgfalt und den Ideenreichtum, mit dem ihr euer Unternehmen als Ganzes darstellt
2. Richtigkeit von Grammatik und Rechtschreibung
3. Inhaltliche Darstellung eurer Aktivitäten


Es zählt also neben dem Inhalt auch der optische Gesamteindruck (u.a. die Einbindung von Bildern & Grafiken sowie die Textstruktur).

Der Bericht soll anschaulich sein und den Verlauf und die Highlights des bisherigen Schuljahres darstellen: Er ist die Visitenkarte eures Unternehmens. Gleichzeitig ist es auch der erste Eindruck, den die Jury von euch bekommt, schon ein paar Wochen vor dem JUNIOR Landeswettbewerb.




Pitch-Deck vs. Unternehmenspitch

Wo ist der Unterschied?



Das **Pitch-Deck** ist eure Basis für den Unternehmenspitch und das Interview. Hier beschreibt ihr die Aktivitäten eures Unternehmens ausführlicher und mit mehr Worten als sonst in einer Präsentation üblich.



Die **Präsentation für den Unternehmenspitch** ist auf der anderen Seite eine stark zusammengefasste Version des Pitch-Decks, in dem fast gar kein Text mehr vorkommt. Sie soll lediglich als Untermalung der mündlichen Präsentation dienen und nicht von euch als Präsentierenden ablenken.

Welche Inhalte müssen im Pitch-Deck abgebildet werden?

Eure Pflicht-Kategorien für das Pitch-Deck



Management Summary



Problem und Lösung: Vorstellung eurer Geschäftsidee



Marketing und Sales (inkl. Zielgruppenanalyse)



Wer sind eure Wettbewerber?



Vorstellung eures Teams



Analyse eurer finanziellen Situation



Was ist für die Zukunft geplant?

Welche formalen Kriterien müsst ihr beachten?

Layout- und Gliederungsvorgaben

Formatvorgaben

- **Dateityp der eingesandten Datei:** PDF
- **Dokumententyp:** Präsentation
- **Seitenverhältnis:** 16:9 (Breitbild)
- **Dateigröße:** max. 10 MB
- Die Datei muss mit dem Acrobat Reader in der Standardausführung zu öffnen sein.

Folienbegrenzungen

- max. 10 Folien für die Pflicht-Inhalte
- Die Titelfolie und die Agenda zählen nicht dazu und können als Folie 11 und 12 gezählt werden.
- Es dürfen keine Anhänge hinzugefügt werden.

Inhaltsvorgaben

- Bitte fügt Seitenzahlen ein (ab der Management Summary).
- Es können Links, Grafiken und (lizenzfreie) Bilder eingebettet werden.
- Ihr habt ein richtig cooles Reel, das ihr der Jury zeigen möchtet? Dann fügt es per QR-Code ein.
- Erstellt ein Design passend zu eurem Unternehmen.



Die Kategorien des Pitch-Decks im Detail

Angaben auf der Titelfolie

- Name und Registriernummer des Unternehmens
- Name der Schule und der betreuenden Lehrkraft
- Schuljahr der Teilnahme
- JUNIOR Logo ([Link zum Download](#))
- Euer Logo

Die Kategorien des Pitch-Decks im Detail

Angaben in der Management Summary

- Zusammenfassung der wesentlichen Aussagen des Pitch-Decks
- Was machen wir und warum macht uns das besonders?
- Wie kam es zu unserer Geschäftsidee?
- Haben wir ein Motto?

i

Was ist eigentlich eine Management Summary?

Bei der Management Summary handelt es sich um die Zusammenfassung eures Pitch-Decks. Hier listet ihr die zentralen Punkte auf, die euer Unternehmen ausmachen, um der Jury bereits einen ersten Eindruck zu verschaffen, was sie auf den nächsten Seiten erwarten wird.

Plastikverschmutzung

Die Kategorien des Pitch-Decks im Detail



Problem und Lösung: Vorstellung eurer Geschäftsidee

Stellt eure Geschäftsidee als Lösung auf ein Problem vor.

- Benennt das Problem, welches ihr mit eurem Produkt oder eurer Dienstleistung lösen möchtet.
- Was ist unsere Geschäftsidee und wie lösen wir das benannte Problem damit?
- Was ist das Besondere/Einzigartige an unserem Produkt? Warum haben wir etwas, was sonst niemand hat?
- Beschreibung des Produkts/der Dienstleistung
- Foto des Produkts/ggf. der Dienstleistung



Die Kategorien des Pitch-Decks im Detail



Marketing und Sales (inkl. Zielgruppenanalyse)

- Wer ist unsere Zielgruppe und wie erreichen wir diese?
- Wie sieht unser idealer Kunde aus?
- Wie haben wir unser Produkt oder unsere Dienstleistung bekannt gemacht (Social Media, Flyer, etc.)?
- Welche Kanäle nutzen wir? Warum? Welche nicht und warum?
- Wie wird das Produkt/die Dienstleistung vertrieben?



Die Kategorien des Pitch-Decks im Detail



Wer sind unsere Wettbewerber?

- Wer stellt ein ähnliches Produkt her oder bietet eine ähnliche Dienstleistung an?
- Wie unterscheidet sich unser Produkt von diesen anderen?
- Was macht unser Produkt oder unsere Dienstleistung sogar besser?
- Wie gehen wir mit der Wettbewerbssituation um?



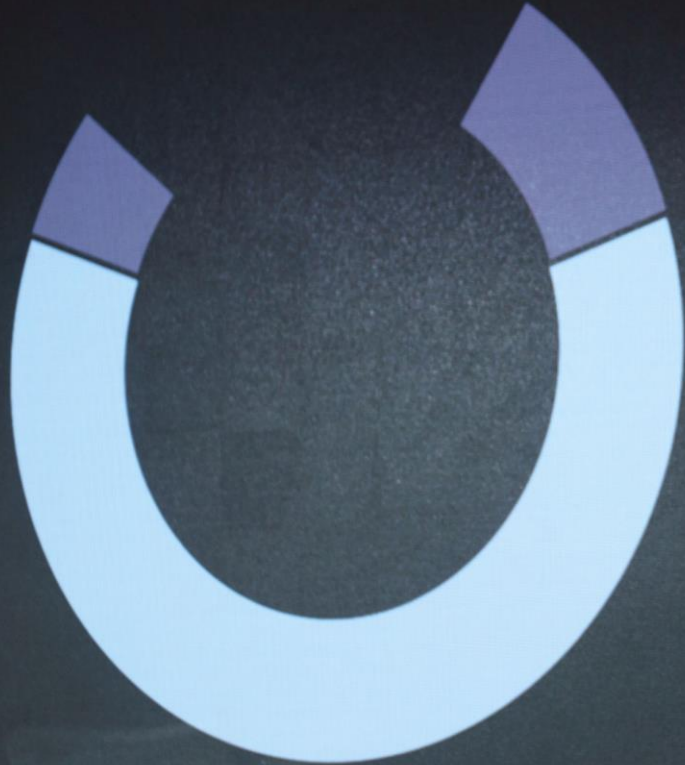
Die Kategorien des Pitch-Decks im Detail



Vorstellung eures Teams

- Stellt euer Team vor: Wer ist in eurem Team? Wer ist in welchen Abteilungen aktiv?
- Wie haben wir als Team zusammengearbeitet?
- Mit welchen Unternehmen bzw. Personen arbeiten wir zusammen, z.B. mit Wirtschaftspatinnen oder -paten? Worin haben sie uns unterstützt?
- Nutzt die Gelegenheit gerne auch, um ein Teamfoto einzufügen, damit die Jury euch bereits vor dem Landeswettbewerb schonmal gesehen hat.

Upselling

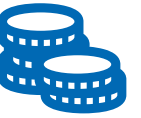


78%

E-Commerce

Order Value

Die Kategorien des Pitch-Decks im Detail



Analyse eurer finanziellen Situation

- Stellt eure Einnahmen-Überschuss-Rechnung (EÜR) zum Stichtag **31.01.2024** im Pitch-Deck vor.
- Warum sind die Zahlen so wie sie sind? Was sagen sie aus?
- Beschreibt in eurer Tabelle nicht einfach die Eintragungen der EÜR, sondern bewertet und erklärt: Welche Schlüsse können wir aus den Zahlen ziehen? Welche Fortschritte haben wir schon gemacht?
- Was sagen diese Schlüsse über unsere weiteren Schritte im Unternehmen aus?

Die Zukunft

BY REBALANCED

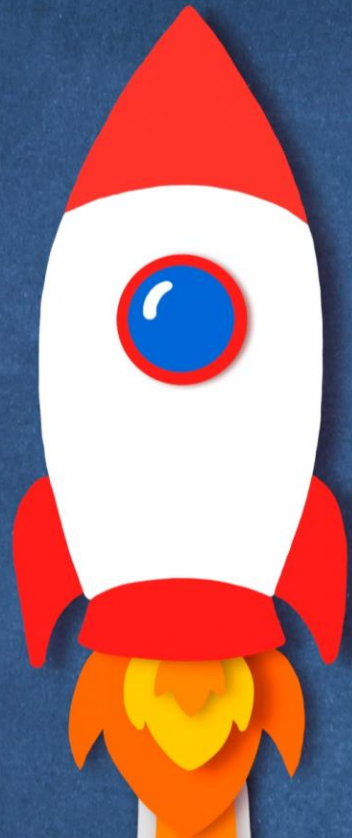


Die Kategorien des Pitch-Decks im Detail



Was ist für die Zukunft geplant?

- Was planen wir für die Zukunft?
- Wie könnte das Produkt / die Dienstleistung noch ausgebaut werden? Was brauchen wir, um dort hinzukommen?
- Was waren bisher unsere größten Herausforderungen? Wie sind wir damit umgegangen?



Der Unternehmenspitch in Kürze



5 Minuten



Max. 5 Personen (inkl. Technik-
Betreuung)



Begeistert und überzeugt das
Publikum von eurem Produkt / eurer
Dienstleistung und eurem Team!



Was müssen wir für den Pitch machen?

Aufgaben für das Team

- ✓ Bildet ein Team aus 5 Personen, die den Pitch durchführen werden.
- ✓ Erstellt eine Präsentation mit den wichtigsten Informationen.
- ✓ Überlegt euch, welches Format am besten zu euch und eurer Idee passt (z.B. Vortrag, Sketch).
- ✓ Überlegt euch, ob ihr euren Vortrag mit Medien untermalen wollt.

Stellt euch vor...

...euch kennt niemand.

Innerhalb von fünf Minuten möchtet ihr das Publikum aber so von eurem Unternehmen begeistern, dass sie sich daran beteiligen oder eure Produkte kaufen.

Das macht ihr mit eurem Pitch auf der Bühne!

Einmalige Verwendung möglich
Zeitintensive Herstellung

Threats

Kurzzeit-Trend
Copyright-Probleme





Die Jury wird euch nach dem Pitch keine Fragen stellen.



Worauf wird die Jury achten?

Leitfragen für eure Präsentation

- Wird die Geschäftsidee verständlich und der Mehrwert für den Kunden präzise dargestellt?
- Hat man den Eindruck, dass es sich um ein funktionierendes Team handelt?
- Spiegelt die Präsentation euer Corporate Design wider?
- Passt die Präsentation zur Unternehmenskultur der Schülerfirma?



Die Jury wird euch nach dem Pitch keine Fragen stellen.



Worauf wird die Jury achten?

Tipp für eure Präsentation

SEID AUTHENTISCH!

Wir bekommen immer wieder die Rückmeldung der Jurys, dass sie sich neben einem professionellen Auftritt auch eine authentische Darstellung wünschen. Ihr solltet euch mit Freude auf die Präsentation einlassen, das Publikum emotional ansprechen und authentisch bleiben - so überzeugt ihr die Jury!



Allgemeine Hinweise zum Unternehmenspitch

- Die Zeit für die Präsentation wird gemessen ab dem Signal der Schüler:innen. Nach 4 Minuten erfolgt ein Zeichen (gelbe Karte), nach 5 Minuten (rote Karte) muss die Präsentation beendet werden.
- Die Schülerfirmen präsentieren in alphabetischer Reihenfolge.
- Mehr als 5 Personen (inkl. der Technik-Betreuung) dürfen nicht an der Präsentation beteiligt sein.
- Bei der Umsetzung der Präsentation sind der Kreativität keine Grenzen gesetzt. Es müssen aber alle relevanten Informationen zu eurem Unternehmen genannt werden.

Was steht euch auf der Bühne zur Verfügung?

Das können wir euch zur Verfügung stellen:



1 Tisch und 2 Stühle*



Min. 1 Mikrofon*



Laptop mit Windows 365 (inkl. Presenter)



Beamer & Leinwand*

***(abhängig vom Veranstaltungsort, nähere Infos folgen)**



Sketch oder doch nur Vortrag?

Mediennutzung während der Pitches

Euer Pitch muss nicht nur aus einem einfachen Vortrag bestehen. Baut gerne auch Sketche, (Live-)Musik oder Videos ein, um eure Botschaften zu untermalen.

Bitte beachtet folgende Hinweise für die Mediennutzung:

- Alle verwendeten Medien zählen zu eurer Gesamtpräsentationszeit.
- Eure Medien dürfen die Präsentation auf keinen Fall ersetzen. Achtet auf eine Verhältnismäßigkeit zwischen Inhalt und medialer Darstellung.
- Bettet die Medien in eure PowerPoint-Präsentation ein. Zusätzliche Dateien sind nicht erlaubt.
- Eigene Musikanlagen dürfen nicht verwendet werden. Sprecht euren Bedarf am besten mit der IW JUNIOR im Vorfeld ab.



Was müssen wir bei der Präsentation beachten?

Technische Anforderungen an eure Präsentation

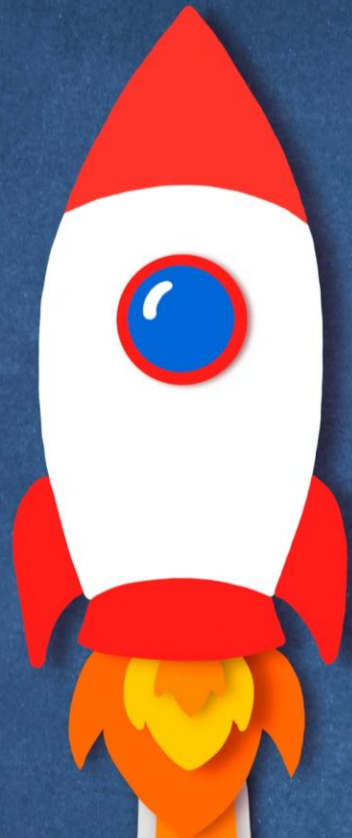
- Eure Präsentation muss mit Microsoft PowerPoint 365 kompatibel sein. Andere Formate sind nicht erlaubt.
- Eingebettete Videos müssen in Klickreihenfolge abspielbar sein können.
- Die Präsentation muss offline abspielbar sein.
- Bereitet euch so auf den Pitch vor, dass ihr diesen auch ohne Technikunterstützung halten könnt.
- Es könnte sein, dass der Laptop nicht auf der Bühne steht, ihr erhaltet dann aber auf jeden Fall einen Presenter.




Was müssen wir bei der Präsentation beachten?


Technische Anforderungen an eure Präsentation

- Für einen zügigen Ablauf müsst ihr uns die Präsentation eine Woche vorher zuschicken. Das Abgabedatum teilen wir euch vorher gesondert mit.
- Die Funktionsfähigkeit der Präsentation liegt in eurer Verantwortung. Die IW JUNIOR übernimmt dafür keine Gewähr.



Das Jury-Interview in Kürze

 7 Minuten

 Max. 5 Personen

 Beantwortet die Fragen der Jury!

Was erwartet euch im Interview?

Ausgangssituation des Interviews

Die Jury interviewt jedes JUNIOR Unternehmen an dessen Stand. Sie möchte Einzelheiten über die Geschäftsidee, die Marketing-Strategie, die Teamarbeit und Problemlösungsfähigkeit der Gruppe, sowie die Entwicklung des JUNIOR Unternehmens und der Schüler erfahren.





Worauf wird die Jury achten?

Leitfragen für euer Interview

Zu folgenden Themenbereichen könnte die Jury Fragen mitbringen:

- Geschäftsidee
- Marketing und Marktforschung
- Erfolge und Ziele => unternehmerische Entscheidungen
- Arbeit in eurem Unternehmen => Teamgeist, Problemlösungsfähigkeit und Lernerfolge
- allgemeines Wirtschaftswissen (immer bezogen auf euer JUNIOR Unternehmen)



Wie könnt ihr euch am besten vorbereiten?

Bereitet euch auf Fragen vor, die euer Unternehmen und eure Geschäftsidee betreffen, aber auch darauf, was ihr in eurer Schülerfirmenzeit gelernt habt. Berichtet von eurem Weg als Unternehmer:innen.

- Welches Problem löst ihr mit eurem Produkt?
- Welchen Mehrwert liefert es?
- Wie seid ihr bei der Geschäftsideenfindung vorgegangen?
- Wie seid ihr auf den Preis eures Produktes gekommen?
- Wieviel Gewinn („Marge“) macht ihr pro Produkt? Wie habt ihr euch organisiert?

Belegt, dass ihr als Team gut funktioniert, dass ihr aus Fehlern lernen könnt und euch von Rückschlägen nicht unterkriegen lasst. Beweist eure sehr guten Kenntnisse über euer Produkt und eure Zielgruppe, etwaige Konkurrent:innen und eure wirtschaftlichen Kennzahlen.

Was müssen wir beim Start des Interviews beachten?

Tipps zum guten Einstieg

Die Juror:innen trifft ihr an eurem Stand, daher solltet ihr ihnen wie potentiellen Kund:innen begegnen. Seid initiativ, begrüßt sie und erklärt, wer ihr seid und was euer Produkt ist.

Die Zeit läuft, sobald jemand die Begrüßung übernimmt. Wenn ihr also proaktiv auf die Jury zugeht, könnt ihr das Gespräch in gewisser Weise steuern.



Der Stand: Die Präsentationsfläche für euer Interview



Der Präsentationsstand

Von der IW JUNIOR gestellte Materialien

Euer Präsentationsstand besteht aus:

- 1 Roll-Up
- 1 Tisch
- 1 – 2 Stühle

Die genaue Ausstattung kann je nach Ort verschieden ausfallen. Eine genaue Aufstellung werden wir euch mit der Zusage zukommen lassen.



HINWEIS

Das zur Verfügung gestellte Equipment darf nicht beschädigt werden (u.a. darf nichts beklebt werden).

Der Präsentationsstand

Eure Aufgabe für einen tollen Stand

Gestaltet den Stand so, dass sich ein stimmiges Gesamtbild ergibt. Der Star des Standes sollte euer Produkt sein, der Stand selbst ist nur die Kulisse.

Achtet auf ein einheitliches und klares Corporate Design, das sich auch in eurer Präsentation, dem Geschäftsbericht und eurer Kleidung widerspiegelt.

Beachtet: Auch wenn der Stand nicht direkt bewertet wird, gebt ihr damit einen ersten Eindruck an die Jury ab!



Give-Away oder keine Give Aways?

Werbegeschenke auf dem Landeswettbewerb

Üblicherweise werden an Ständen Give-Aways für potentielle Kund:innen ausgelegt, also kleine Werbegeschenke, die sich die Besucher:innen kostenlos mitnehmen dürfen. Durch diese Geschenke, die z.B. mit eurem Logo und euren Kontaktdaten versehen sind, erinnern sich die Beschenkten zu Hause an euch und werden so eher eure Kund:innen werden als die eurer Konkurrenz.

Give-Aways dürfen auch beim JUNIOR Landeswettbewerb eingesetzt werden.

HINWEIS

Bei anderen Unternehmen ist es üblich, Süßigkeiten als Give-Aways auszulegen. Mit einzeln verpackten Süßigkeiten seid ihr hygienisch auf der sicheren Seite (z.B. Gummibärchen-Tüten oder Kekse). Eure Geschäftsidee sind Lebensmittel? Dann dürft ihr sie zum Probieren am Stand verteilen, beachtet aber bitte auch die euch schon bekannten Hygienevorschriften!





Geschäftsidee

Was ist das Ziel dieses Kriteriums?

Eine Zielvorgabe für die Geschäftsidee kann naturgemäß nicht erfolgen. An der Geschäftsidee eines Unternehmens lässt sich jedoch sehr viel ablesen, z.B. wie kreativ ein Unternehmen ist, aber auch, wie es sich weiterentwickelt hat und welches Zukunftspotenzial es besitzt.



Welche Punkte sind bei der Beurteilung der Geschäftsidee ausschlaggebend?

Beurteilungsdimensionen für die Geschäftsidee



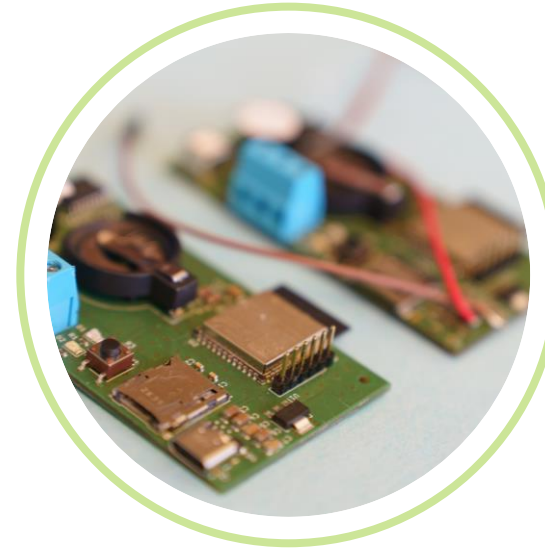
Produktidee

- Kreativität
- Zukunftspotenzial
- Innovation
- Neuartigkeit
- Alleinstellungsmerkmal(e)



Kundennutzen

- Praktikabilität
- Relation aus Nutzen und Preis



Umsetzung der Geschäftsidee

- Vertriebsstrategie
- technische Umsetzung
- Ideen-Weiterentwicklung



Nachhaltigkeit

- langfristige wirtschaftliche Chancen
- Umwelteigenschaften
- soziale Aspekte

Ist der wirtschaftliche Erfolg des Unternehmens entscheidend?

Zwar ist das Geschäftsergebnis ein entscheidender Faktor für den Erfolg eines Unternehmens und oft ein Zeichen dafür, dass das Produkt marktfähig ist. Der wirtschaftliche Erfolg allein spielt aber aufgrund der Zielsetzung bei der IW JUNIOR bei der Bewertung nur eine untergeordnete Rolle. Wichtiger ist die Marktfähigkeit, die Umsetzung der Geschäftsidee und wie das Unternehmen mit den Reaktionen des Marktes umgeht.





Muss unser Produkt besonders innovativ sein?

Da es sich um ein einjähriges Schulprojekt handelt, bei dem die Praxis im Vordergrund steht, bleibt oft nur wenig Zeit, eine Geschäftsidee zu entwickeln. Es kann daher nicht darum gehen, Innovationen zu entwickeln. Die JUNIOR Schülerfirmen sind kein Businessplan-Wettbewerb und keine Innovationsschmiede, sondern ein Projekt, das Unternehmertum vermittelt. Der Innovationscharakter eines Produktes spielt daher ebenfalls eine Rolle, aber nicht die Einzige.

Impressum und Kontakt

Wir wünschen euch viel Erfolg bei den Vorbereitungen und vor allem auch Spaß!

Wenn ihr Fragen habt, meldet euch gerne bei uns – wir freuen uns auf eure Bewerbungen!

V.i.S.d.P.: Dr. Kerstin Vorberg
Redaktion: Christina Terp



IW JUNIOR gemeinnützige GmbH

Postfach 10 19 42

50459 Köln

www.junior-programme.de

junior@iwkoeln.de



Schülerhotline

Tel.: +49 (0) 221 4981-700

Lehrerhotline

Tel.: +49 (0) 221 | 4981-707